



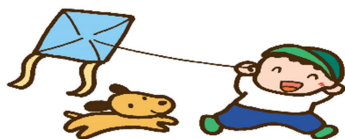
1月保健だよ!



社会福祉法人後楽園
保育園ゆりかごの家
病後児保育ナースリールーム
2024年1月1日

— あけましておめでとうございます。子どもたちの元気な挨拶で、にぎやかな一年の幕開けです。生活発表会にむけて、歌声と演奏が響き、心和やかなひとときとなっています。今年も、手洗い、うがいの励行で、感染予防しながら、楽しい一年を過ごしましょう。

昨年は、季節外れのインフルエンザによる学校園の閉鎖やアデノウィルスが、大流行となりました。**兄妹→クラスの友人**への感染経過より拡大の傾向がみられます。当保育園では、感染拡大予防のため、毎日、次の点に取り組んでいます。



アデノウィルス罹患数/率		
どんぐりの家	57/110人	52%
ゆりかごの家	13/32人	40%

(R5年11月)

- ① **園児の生活習慣** — 手洗い(外出後、食事前、排泄後) うがい(3,4歳)、歯磨き(5歳)、こまめな水分補給(繊維運動活性化) ※ 咳症状の時、マスク着用、『病原菌から体を守る衛生習慣』についての講話



- ② **機材や遊具の整備及び消毒** — 机、ランチテーブル、トイレ、手洗い場、手すりなどの消毒(流行疾患状況を考慮し、アルコールまたは次亜塩素酸Na)、おもちゃの消毒(アルコール、紫外線殺菌)

- ③ **園内外環境** — 室内温度(夏20~28℃、冬18~22℃)湿度(50~60%)空気清浄機使用(各クラス、ホールに設置、冬は乾燥時加湿) 砂場(不使用時、猫除けのシートでカバー)



当園では、保育園玄関に、**欠席児数及び病名(感染症名)**を表示しています。気になる**症状があれば、早急に受診**し、医師の指示を受けましょう!!

病原菌から体を守るミニ知識 (3~5歳)

食中毒に気をつけよう!

<p>肉類 生乳 飲料水</p> <p>カンピロバクター 肉類、生乳、飲料水などに多い。ペットから感染することもある。</p>	<p>卵 卵の加工食品 肉類</p> <p>サルモネラ 鶏肉や牛肉のたたき、卵およびそれらの加工品で加熱をあまりしていないものに多い。</p>	<p>肉類 サラダ</p> <p>腸管出血性大腸菌(O157など) 牛肉、ハンバーガー、サラダ、サンドイッチなどに多い。</p>
<p>室内に長時間放置された食品 肉類</p> <p>ウェルシュ菌 酸素を嫌うため、長時間放置されたシチューや煮物などに多い。</p>	<p>サンドイッチ 和菓子</p> <p>ブドウ球菌 人の手を介して感染する。おにぎり、サンドイッチ、寿司、和菓子などに多い。</p>	<p>二枚貝</p> <p>ノロウィルス 二枚貝に多く、感染性が強い。食品または人から人を介して感染する。</p>

冬は注意!!

食中毒予防の3原則



★ 回復へのポイント 脱水予防に注意!!

- ① 安静と**水分補給**— スポーツ飲料、お粥、スープ(電解質入り)
 - ② **消化の良いもの**— プリン等、脂っぽいもの、刺激物は禁!!
- ※ 吐き気のある時は、一口ずつこまめに摂りましょう。